

Aanpak ventilatie en verluchting in WZC

Inzetten op ventileren en verluchten, het creëren van een gezonder binnenmilieu in je WZC kan op verschillende manieren. Maar is altijd iets wat je **samen** doet!

- Kennis en vaardigheden verhogen
- Omgeving aanpakken
- Afspraken en regels maken
- Begeleiding



Een mix van strategieën op alle niveaus werkt het best

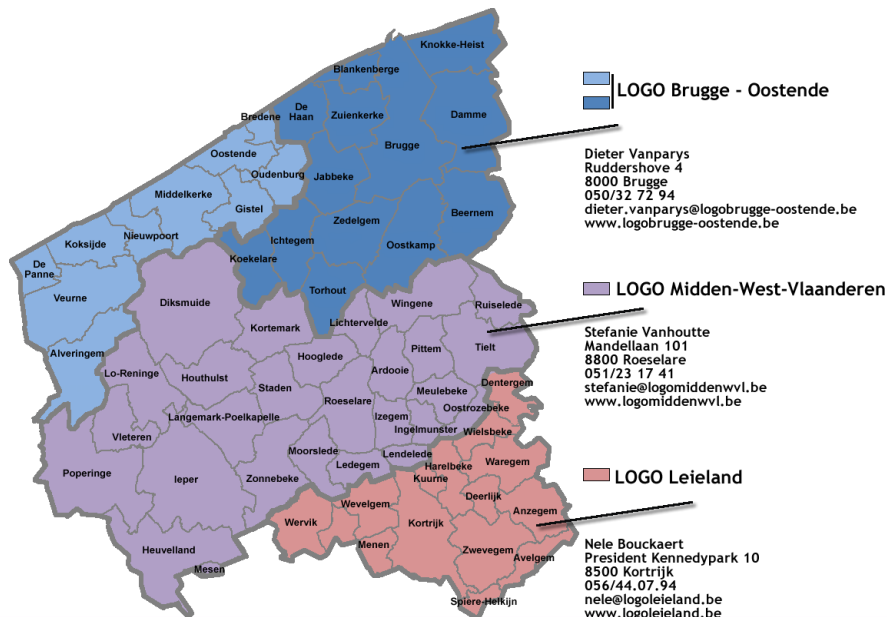
En **samen** met de Medisch milieukundigen van jouw regio

Zij **ondersteunen** je met:

- Advies en informatieve materialen
- Ontlening van CO2-meters en ondersteuning bij het gebruik ervan
- Het opstellen van een aanpak rond ventileren en verluchten

Wat **niet**:

- Geen bouwtechnische ondersteuning



www.zorg-en-gezondheid.be/binnenmilieu-in-wzc

Verse lucht in je woonzorgcentrum

Ventileren en verluchten?

Om de lucht in een gebouw (binnenmilieu) gezond te houden is het belangrijk om voortdurend te ventileren en aanvullend te verluchten. Het vormt een belangrijke factor in de preventie van luchtgebonden verspreiding van Sars-CoV-2-virus

Ventileren

Voortdurend (24u op 24) lucht verversen
D.m.v. de aanwezige **ventilatievoorziening**
Optimale werking: zorg voor open roosters
en regelmatig onderhoud



Verluchten

Kortstondig veel verse lucht binnenbrengen
Eén of meer **open ramen**, gesloten deur
Regelmatig, liefst als de ruimte niet in gebruik is



Binnenluchtkwaliteit & CO2-meter

Voldoende luchtverversing is belangrijk voor een gezond binnenmilieu. Gebruik een CO2-meter om dit op te volgen. In drukbezette ruimten is CO2 een indicator voor de binnenluchtkwaliteit en maat voor luchtverversing. Streef naar een waarde lager dan **900 ppm**, om virusdeeltjes niet te laten opstapelen.

Let op: een laag CO2-gehalte ≠ geen infectierisico voor SARS-CoV-2. Ventileren en verluchten is steeds aangewezen, ook met weinig mensen in de ruimte.

DEPARTEMENT
OMGEVING



AGENTSCHAP
ZORG &
GEZONDHEID

Overdracht van Sars-CoV-2-virus

Via infectieuze druppels na nauw contact (>15 minuten, < 1,5m van elkaar).

Via infectieuze druppels op voorwerpen en oppervlaktes.

Via microdruppels, tot 3 uur in een slecht geventileerde ruimte, besmetting > 1.5 m

Ventilatie en verluchting tegen COVID-19

Zorgt voor de afvoer van infectieuze microdruppels. Het risico op besmetting door inademen van binnenlucht verkleint.



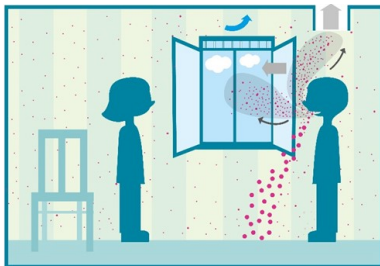
Geen ventilatie en verluchting



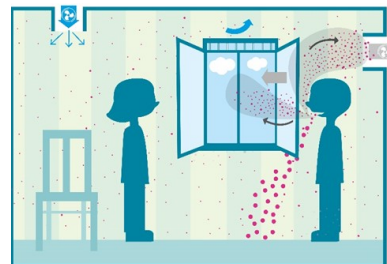
Natuurlijke ventilatie



Mechanische ventilatie



Natuurlijke ventilatie + verluchting



Mechanische ventilatie + verluchting

Verse lucht in je woonzorgcentrum

Naast ventilatie voor de lucht gebonden verspreiding van Sars-CoV-2-virus, blijft het aanhouden van de andere voorzorgsmaatregelen belangrijk om besmetting tegen te gaan.


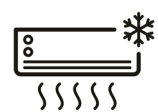
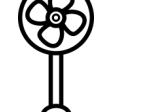

Bescherm jezelf en anderen tegen COVID-19

Elke maatregel heeft beperkingen.
Meerdere maatregelen zijn nodig om de kans op besmetting zo klein mogelijk te maken.



Gebaseerd op 'The Swiss cheese model of accident causation', door James T. Reason, 1990.

Let op !

 luchtzuivering	 Airco	 Ventilator	 Schermen
Vervangt ventilatie niet	Extra aanvoer buitenlucht noodzakelijk	Extra aanvoer buitenlucht noodzakelijk	Vervangt preventiemaatregelen niet
Enkel aanvullende preventiemaatregel	Luchtstromen tussen personen vermijden	Luchtstromen tussen personen vermijden	Verhindert Luchtcirculatie
			Extra ventileren en verluchten

Verse lucht in je woonzorgcentrum